



24. Münchner  
Feuerwehrsymposium

Kulturgutschutzkonzept in  
Thüringen

11.11.2023

---

## Herausforderungen der Feuerwehr Weimar, Möglichkeiten, Entwicklungen, Erfahrungen und Grenzen

Stadtverwaltung Weimar  
Amt für Brandschutz, Katastrophenschutz und  
Rettungsdienst

Alexander Philipp B.A.  
Oberbrandrat

## Feuerwehr Weimar

---

- kreisfreie Stadt mit ca. 66.000 Einwohner /  
Fläche 84,26 km<sup>2</sup>
- Aufgaben Feuerwehr Weimar
  - örtlicher Brandschutz
  - bodengebundener Rettungsdienst
  - Katastrophenschutz
- Feuerwehr Weimar besteht aus
  - Berufs- und 7 Freiwilligen Feuerwehren
  - 240 Einsatzkräften
  - ca. 80 Kräfte der Hilfsorganisationen (KatS)
- Einsatzstatistik
  - 1.600 Brand- u. Hilfeleistungen
  - 17.000 Rettungsdienst



# Einsätze



# Einsatzschwerpunkt Menschenrettung



Foto: Johannes Krey



# Notfallverbund Weimar

- Initiative: Schreiben des Präsidenten der Stiftung Weimarer Klassik und Kunstsammlungen (Klassik Stiftung Weimar) vom 14. August 2003
- Gründung keine Folge des Bibliotheksbrandes am 02.09.2004
- förmliche Gründung am 6. Februar 2007 mit Unterzeichnung einer schriftlichen Vereinbarung

## Schatzkammer Weimar

Notfallverbund für die Stadt: Welches Kulturgut links und rechts der Ilm zu schützen ist



*Die Herderkirche mit Herderhaus und Wilhelm-Ernst-Gymnasium.*

WEIMAR (mb). Mit dem gestern vertraglich vereinbarten Notfallverbund stellt sich Weimar seiner kulturellen Verpflichtung auf besondere Weise. Als einzige Stadt hält die Kulturstadt Europas 1999 zwei Einträge in der Unesco-Liste des Weltkulturerbes: die Wirkungsstätte des Bauhauses und das Ensemble Klassisches Weimar. Insgesamt zeichnet Weimar eine Fülle an Kulturstätten in einer für eine

Kleinstadt einmaligen Dichte aus: 28 Museen, sechs Archive sowie drei große und mehrere kleine Bibliotheken verwahren Kulturgüter von internationalem, nationalem und regionalem Wert. In Weimar fehlt jedoch auch die Gedenkstätte Buchenwald nicht als Partner. Für die Einbeziehung der evangelisch-lutherischen, katholischen und russisch-orthodoxen Kirchengemeinden werden Gespräche geführt. Unterzeich-

net haben gestern die Klassik Stiftung, das Hauptstaatsarchiv, die Stiftung Gedenkstätten Buchenwald und Mittelbau Dora, das Landesamt für Archäologie mit Museum für Ur- und Frühgeschichte, die Stadt mit Stadtarchiv und -museum, die Musikhochschule und die Bauhaus-Universität den Vertrag. – Die Bilder dieser Seite können nur andeuten, wie groß der Schutzbedarf ist.



*Die Gedenkstätte Buchenwald auf dem Ettersberg hoch über der Stadt.*

FEUILLETON



*Das Goethe Wohnhaus am Frauenplan mit dem Goethe-Nationalmuseum.*



*Das Goethe Gartenhaus im Park an der Ilm mit benachbartem Garten.*



*Schillers Wohnhaus in der Fußgängerzone mit dem Schillermuseum.*



*Das Nietzsche- und andere historische Häuser wie Wittumspalais oder Liszthaus.*



*Die im Wiederaufbau befindliche Anna Arnha Bibliothek mit Rokokoaal.*



*Schloss und Park Belvedere sowie die Schlossensembles in Tiefurt und Ettersburg.*



*Das Weimarer Residenzschloss mit dem Schlossmuseum und der Bastille.*



*Das Museum für Ur- und Frühgeschichte Thüringens an der Humboldtstraße.*



*Das Stadtmuseum im Bertuchhaus mit Dauer- und Wechselausstellungen.*



*Die Hochschule für Musik mit Fürstenhaus, Altenburg und Streichhahn-Kaserne.*



*Die Bauhaus-Universität Weimar mit dem Haupthaus im Van-de-Velde-Bau.*



*Das Goethe- und Schillerarchiv sowie weitere kleine Archive und Museen.*



*Die Fürstengrft auf dem historischen Friedhof mit russisch-orthodoxer Kirche.*



*Das Hauptstaatsarchiv mit Marstall und Archiv-Gebäude am Beethoenplatz.*



*Das Stadtarchiv an der Scherfgrasse, das Bienenmuseum, das Neue Museum.*



## Mitglieder Weimarer Notfallverbund

---

- Klassik Stiftung Weimar
- Thüringisches Hauptstaatsarchiv Weimar
- Bauhaus-Universität Weimar
- Hochschule für Musik FRANZ LISZT Weimar
- Stadt Weimar (Stadtarchiv und Stadtmuseum)
- Museum für Ur- und Frühgeschichte Thüringen
- Stiftung Gedenkstätten Buchenwald und Mittelbau Dora
- Forschungsstelle für Quartärpaläontologie bei der Stiftung Senckenberg
- Senckenberg Forschungsinstitut
- Evangelisch-Lutherische Kirchengemeinde Weimar
- Stiftung Thüringer Gärten und Schlösser
- Bienenmuseum Weimar



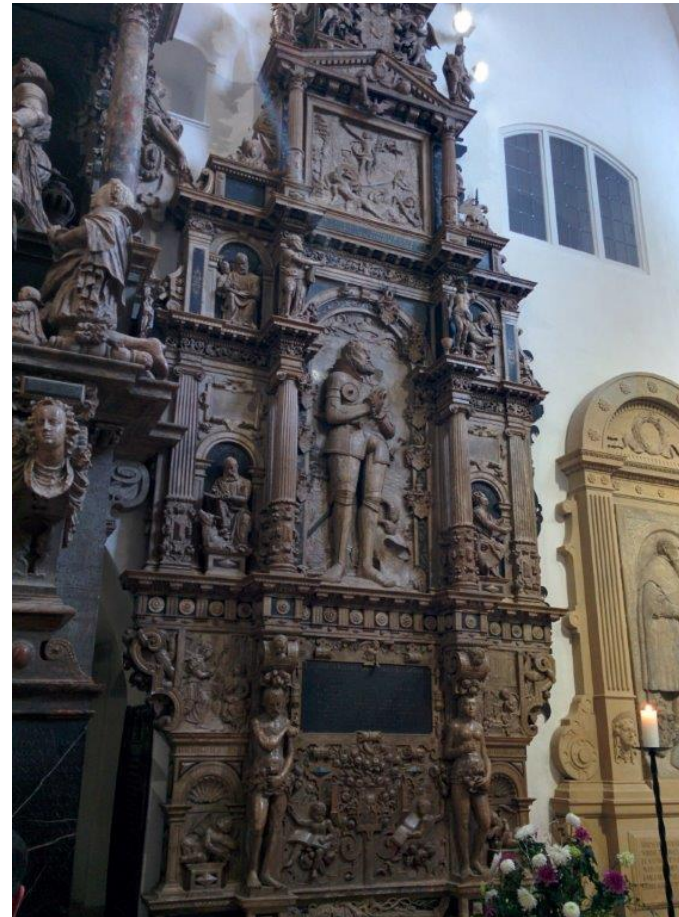
## Aufgaben und Zweck Weimarer Notfallverbund

---

- Partner leisten sich **gegenseitige personelle und technische Hilfe** entsprechend der vorhandenen Kapazitäten für:
- **Bergung** des betroffenen Kulturgutes
- **Bereitstellung** von Materialien und Personal zur Sicherung des betroffenen Kulturgutes
- **Bereitstellung von Ausweichdepotflächen** für eine Überbrückungszeit
- **Aufbau** einer gemeinsamen **Materialbasis** und Logistik zur Notfallbewältigung (siehe nachfolgend Ausrüstungssatz Kulturgutschutz)
- **Erstellung** abgestimmter **objektbezogener Gefahrenabwehrpläne** für jede Einrichtung
- **Gemeinsame Arbeitssitzungen** (mind. 2x jährlich) in allen beteiligten Institutionen, Kennenlernen der Örtlichkeiten und ihrer Besonderheiten
- Durchführung von **Schulungen, Notfallübungen** und Projekten



## Bsp. Kennenlernen der Örtlichkeiten und ihrer Besonderheiten



Fotos: Notfallverbund Weimar





## Aufbau einer gemeinsamen Materialbasis und Logistik

- Ausrüstungssatz Kulturgutschutz wurde durch finanzielle Mittel der Mitglieder des Weimarer Notfallverbundes aufgebaut



Foto: Feuerwehr Weimar



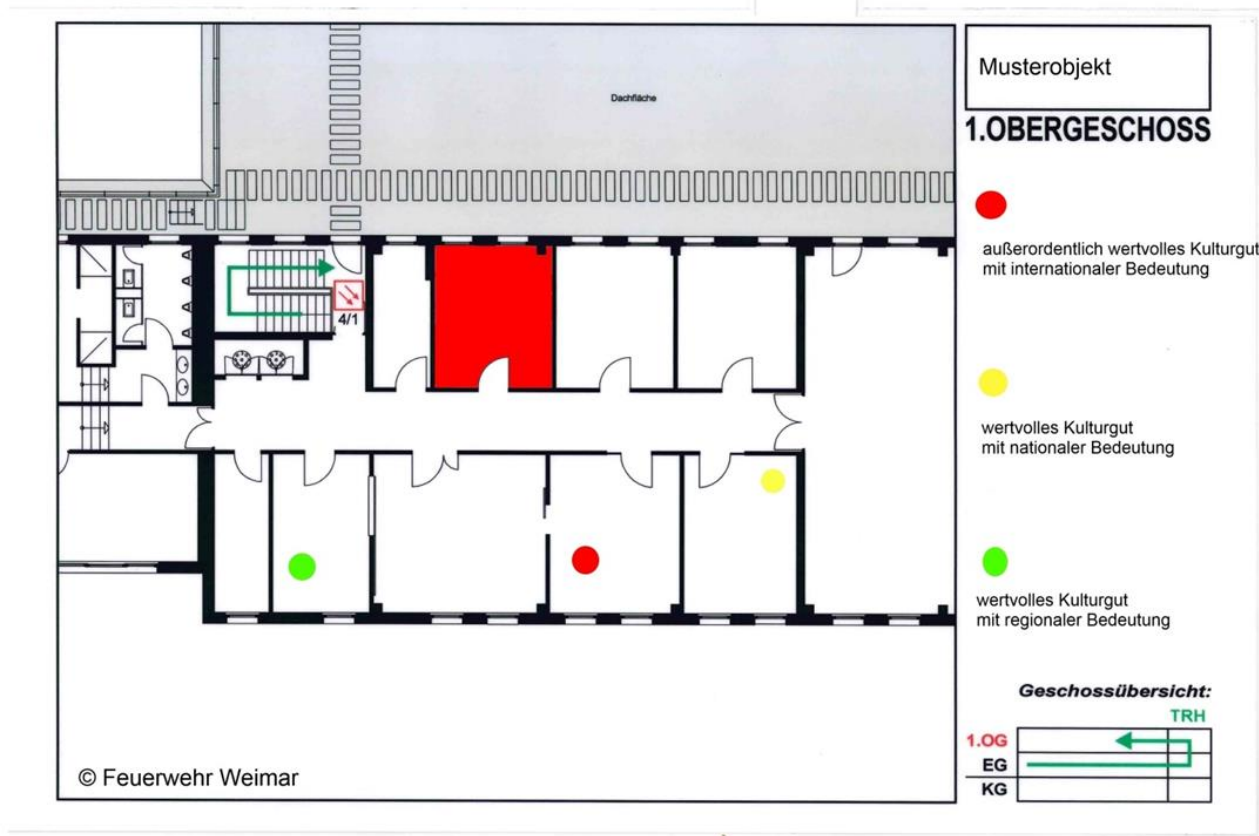
# Übungen



Fotos: TLDA Arnold



# Besondere Alarm- und Einsatzplanung Kulturgutschutz



## Besondere Alarm- und Einsatzplanung Kulturgutschutz



Foto: Feuerwehr Weimar



# Komplexität und Herausforderungen im Kulturgutschutz

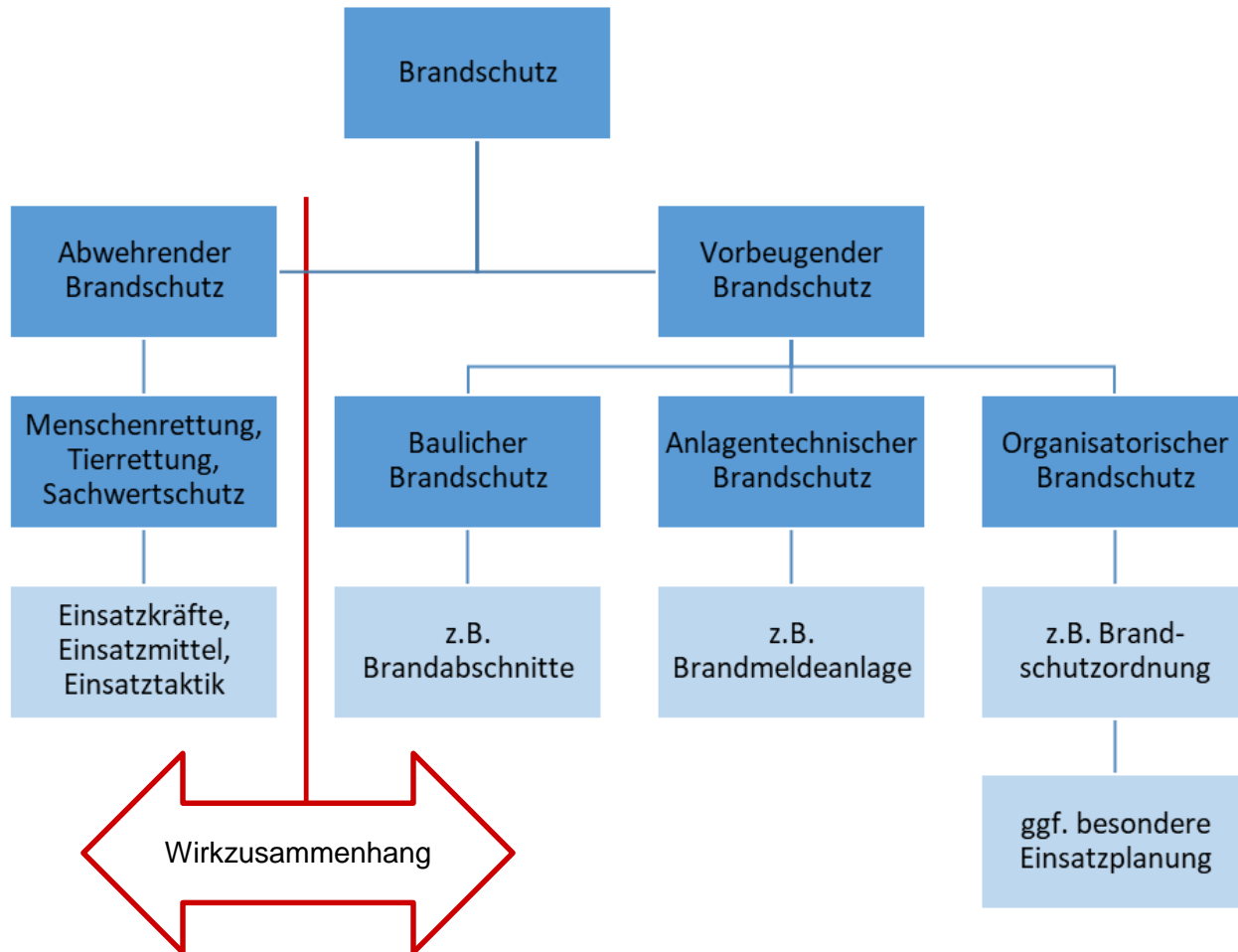


Quelle: BBK



# Ausrichtung der Brandschutzdienststelle

## Brandschutz nach Art und Nutzung des Gebäudes



## Umgang mit Risiko



---

- Risikovermeidung durch **Unterlassung** einer risikobehafteten Aktivität
- Risikoverminderung **reduziert** das Risikopotenzial auf ein **akzeptables Maß**
- Risikoakzeptanz wird erreicht, wenn das Risiko unter den gegebenen gesellschaftlichen Rahmenbedingungen und unter Beachtung eventueller Restrisiken als **vertretbar bewertet** wird
- **Risikoüberwälzung** durch **Übertragung des Risikos auf Dritte**
- Restrisiko ist das **Risiko**, welches nach der Anwendung von Schutzmaßnahmen **verbleibt**.
- Maßnahmen:
  - Gefährdungsbeurteilung
  - Prävention
  - Handlungsanweisungen im Eintrittsfall



## Maßnahmen durch den Freistaat Thüringen begonnen im Jahr 2017

---

- Der Freistaat Thüringen beschafft eine materielle Basis für die Notfallvorsorge und für die Schadensbewältigung in Kultureinrichtungen.
- Es werden Fortbildungen zur Notfallvorsorge für alle Kultureinrichtungen angeboten, mit dem Ziel, flächendeckend lokale Notfallverbände zu gründen.
- Festlegung eines Ansprechpartner als „Fachberater Notfallverbände“  
Kulturrat Thüringen e.V.  Kulturrat Thüringen e.V.
- Festlegung eines Ansprechpartners für Feuerwehren zum Thema Kulturgutschutz  
 Feuerwehr Weimar
- Regelung zur Übernahme von anfallenden Kosten für Anschaffung, Unterhaltung und Schulung





## materielle Basis für die Notfallvorsorge

- Beschaffung vier Ausrüstungssätze Kulturgutschutz entsprechend dem Konzept des Weimarer Notfallverbundes
- Finanzierung durch Thüringer Staatskanzlei
- laufende Kosten werden durch Kulturrat Thüringen e.V. beglichen
- laufende Kosten des Weimarer Ausrüstungssatz werden gleichfalls übernommen



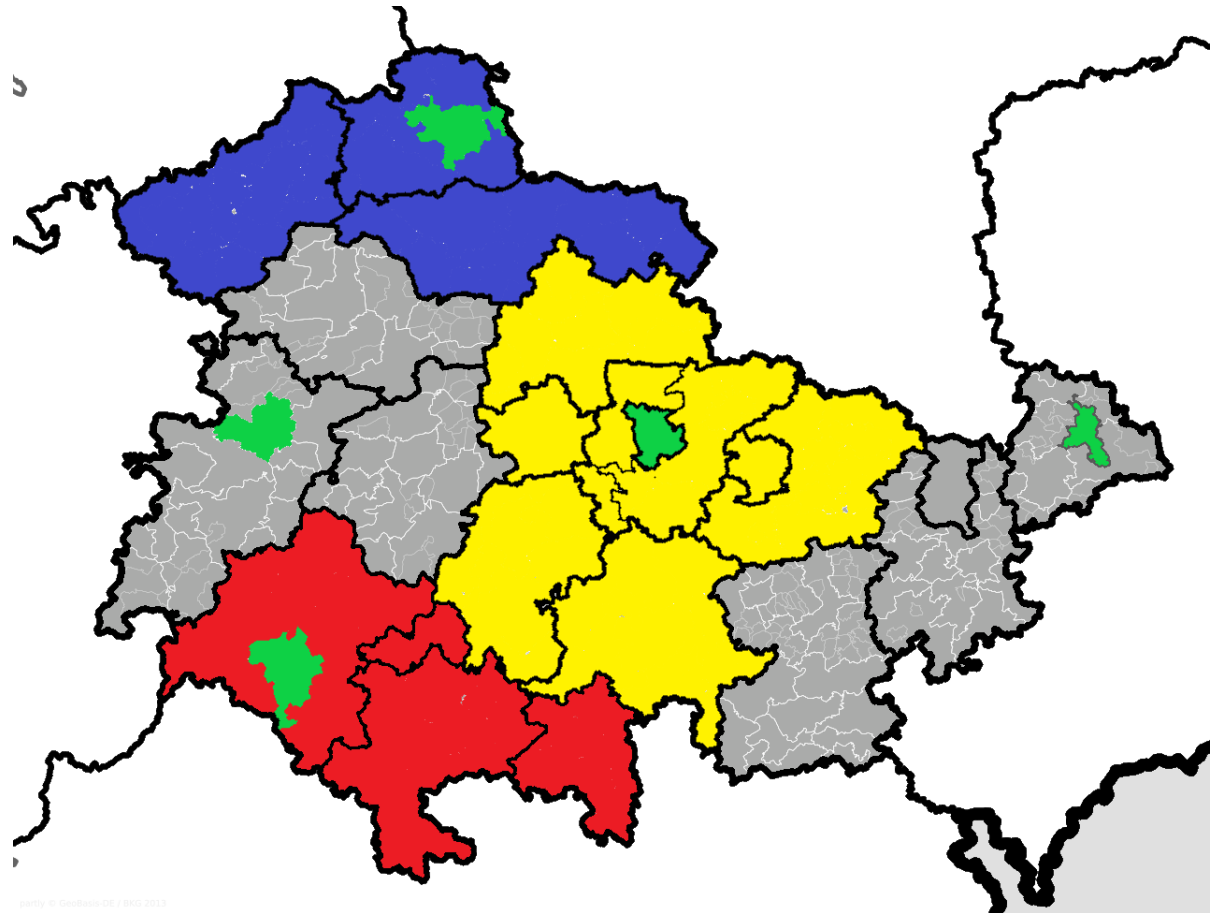
Foto: Feuerwehr Weimar



## Verteilung fünf Ausrüstungssätze Kulturgutschutz in Thüringen

BF Altenburg  
BF Eisenach  
FW Meiningen  
BF Nordhausen  
BF Weimar

Transport der  
Ausrüstungssätze mittels  
GW-Log,  
Weimar GW-K



## Standorte der elf Notfallverbände in Thüringen

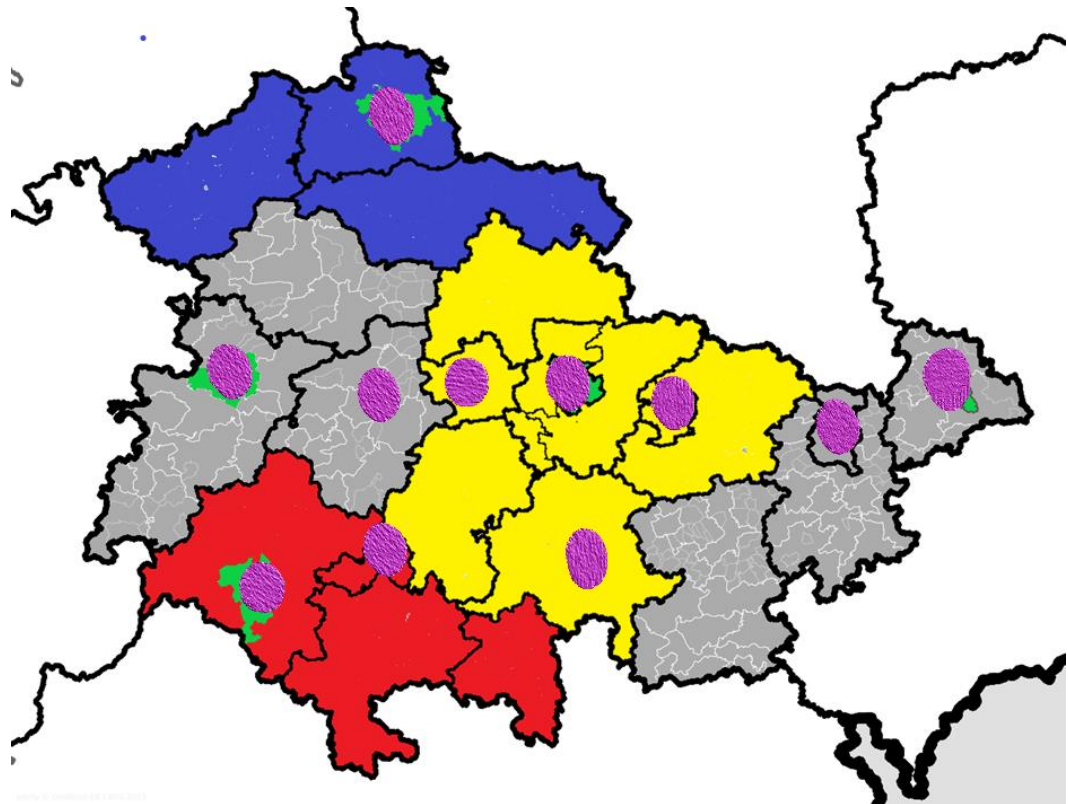
Weimar, Gera, LK Gotha,  
Erfurt  
LK Nordhausen

Nach Umsetzung des  
Konzeptes 2018:

LK Altenburg, Eisenach (LK  
Wartburgkreis), Jena, Suhl  
LK Meiningen,  
LK Saalfeld- Rudolstadt,

**In Gründung:**

- LK Ilm-Kreis
- LK Eichsfeld
- LK Greiz
- LK Unstrut-Hainich



## Gerätewagen Kulturgutschutz

- Logistische Unterstützung für Notfallverbände in Thüringen
- Transport des Ausrüstungssatzes für Notfallverbände in Thüringen
- vorübergehende Aufbewahrung von Kulturgut vor Ort und ggf. Transport nach Absprache
- Fahrzeug wird mit max. 3 Funktionen durch FFW
- Einsatz i.d.R. durch Amtshilfeersuchen der Feuerwehr



Foto: Feuerwehr Weimar



## Gerätewagen Kulturgutschutz

- Finanzierung des Fahrzeuges durch Thüringer Ministerium für Inneres und Kommunales
- Beschaffungskosten 186.000 €
- Vorhaltekosten werden durch Kulturrat Thüringen e.V. getragen
- Einsatzkosten im Rahmen der Amtshilfe



# Fortbildung durch Fachberater Notfallverbände

Kulturrat  
Thüringen e.V. 



Fotos: Kulturrat

Fachberater Notfallverbände Thüringen: Herr Ralf Seeber

Mail: [fachberater.notfallverbund@kulturrat-thueringen.de](mailto:fachberater.notfallverbund@kulturrat-thueringen.de)



## Fortbildung durch Fachberater Notfallverbände

Kulturrat  
Thüringen e.v. 

Fortbildung zum Thema  
Kulturgutschutz

- LK Kyffhäuser
- LK Sömmerda
- LK Ilm-Kreis
- Suhl
- Eisenach/LK Wartburgkreis
- LK Saale-Orla
- LK Weimarer Land



Fotos: Kulturrat



## Einsatz Ahrweiler

- Anforderung GW- Kulturgutschutz im Katastrophengebiet
- 3 Funktionen (-/1/2/3)
- Logistische Unterstützung bei Bergung von Kulturgut / Mitarbeiter vor Ort
- Überflutete Tiefgarage mit Kulturgütern von Stadtmuseum
- zusätzliches Angebot der Stadt Weimar 1 ELW und 1 MTW
- ges. 3 Fahrzeuge 12 Funktionen
- 1/3/8/12

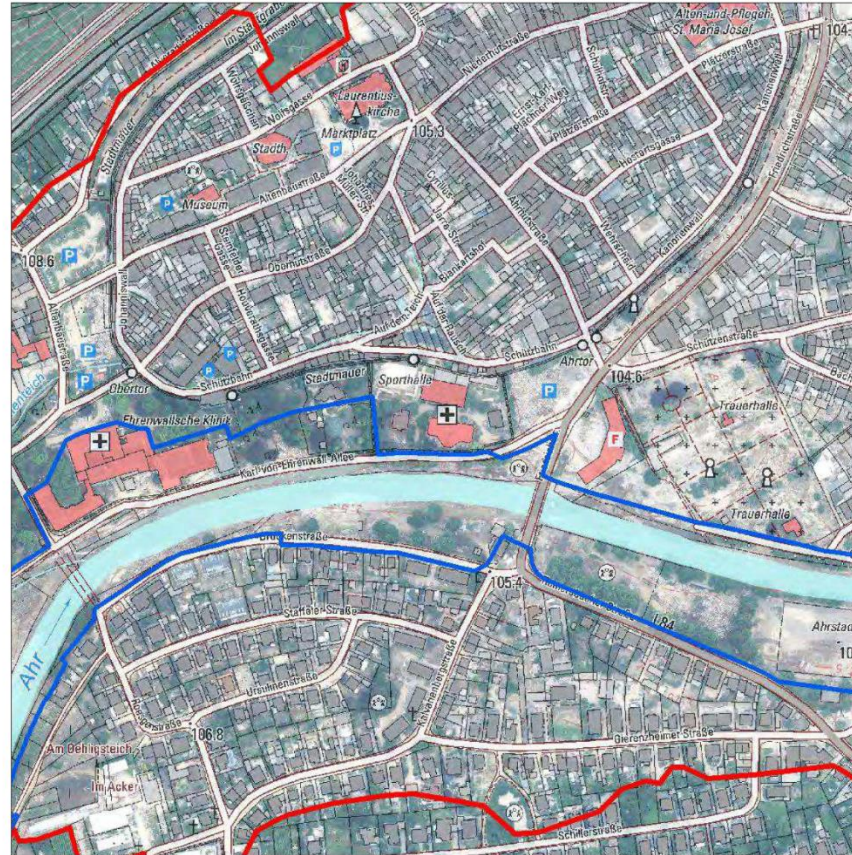


Foto: Feuerwehr Weimar



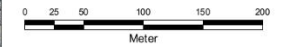


# Einsatz Ahrweiler Tiefgarage



Hochwasser 14./15. Juli 2021  
Ahr Seite 68

- Pegel
- ▬ vorläufiger besonderer Gefährdungsbereich; wird auf Grundlage neuer Datenlage fortgeschrieben
- Überschwemmungsgebiet Ahr
- Hochwasser 14.07./15.07.2021
- Überschwemmungsgebiet gemäß § 83 Abs. 2 u. 3 LWG (Rhein)
- überschwemmunggefährdetes Gebiet (Rhein)



Stand: 24.09.2021

Fotos: Feuerwehr Weimar



## Einsatzdurchführung

---

- 30. Juli 2021: Anmarsch, Lageerkundung durch Vorauskommando , Bezug auf dem Nürburgring.
- 31. Juli 2021: Kulturgutbergung, zusätzliche Gruppe FW. Dunningen/Baden-Württemberg
- 1. August 2021: Kulturgutbergung, zusätzliche Gruppe FW. Dunningen/Baden-Württemberg
- 2. August 2021: Kulturgutbergung, zusätzliche Gruppe FW. Neuhaus am Rennweg/Thüringen
- 3. August 2021: Restarbeiten, Inventur
- 4. August 2021: Abmarsch
- AB- Kulturgut BF Köln in Köln



## Einsatz Ahrweiler



Fotos: Feuerwehr Weimar



## Einsatz Ahrweiler

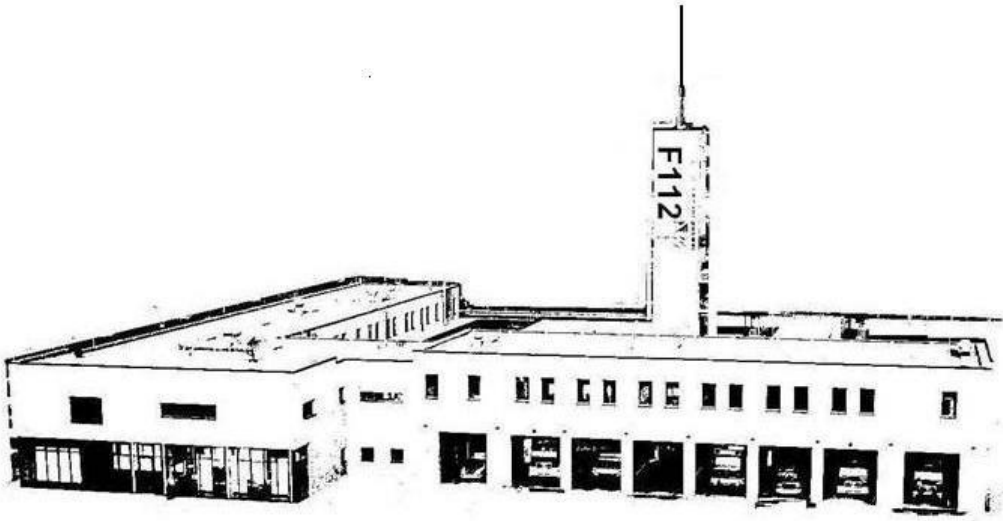


Fotos: Feuerwehr Weimar



## Einsatz Ahrweiler





---

Vielen Dank für Ihre Aufmerksamkeit.