



17. Münchner Feuerwehr-Symposium

Moderne Brandverläufe erfordern moderne Taktik

Chancen und Risiken durch Taktische Ventilation im Brandeinsatz

Christian Emrich
Brandrat

Inhaltsverzeichnis

1. Entwicklungen Technik
2. Erkenntnisse Taktik
3. Anwendungen

1. Entwicklungen Technik

Entwicklungen Technik



Erkenntnisse

- Abstand entscheidend
→ Je nach Technologie
- Abluftöffnung im zu entrauchenden Raum möglichst groß
- CO Konzentration durch Abgase in Erstphase kein Problem

2. Erkenntnisse Taktik

Brandverläufe gestern und heute

Comparison of Korean Furniture

1990s
1990s

1990s
1990s



1990s

1990s

MODERN FUEL •  • LEGACY FUEL

5X REAL TIME



MODERN FUEL



LEGACY FUEL

Ventilation Limited
5:00

Ventilation Limited
21:00

Door Vented
8:00

Door Vented
24:00

Window Vented
8:15

Window Vented
24:15

Flashover
10:15

Flashover
32:30



Einsatzablauf

Handlungsempfehlung Rettungsbelüftung

1. Ventilator immer mit Standgas und 90° versetzt in Stellung (Abstand je nach Technologie!)
2. ATr in Löschbereitschaft an Rauchgrenze
3. Erste Abluftöffnung möglichst von außen schaffen
4. Ventilator drehen und Leistung dosiert erhöhen

Trupp geht mit Sicht vor

Maximale Abluftöffnung wiederverschließbar von innen schaffen

3. Anwendungen

Brennt Sauna in Fitnessstudio



Tiefgaragenbrand



Tiefgaragenbrand



Entrauchung/Rauchfreihaltung



Entrauchung mittels Unterdruck

Lüfter vor Abluftöffnung

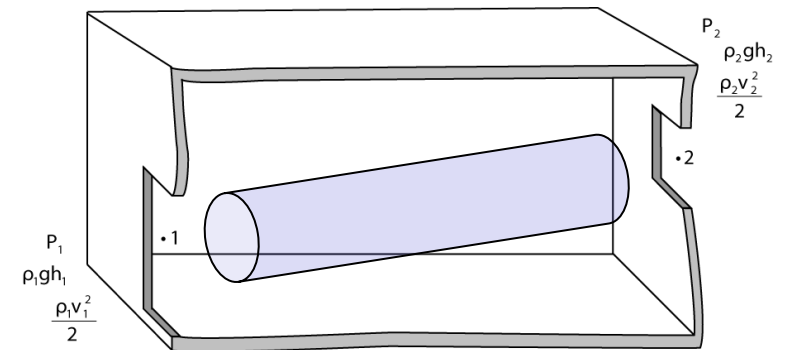
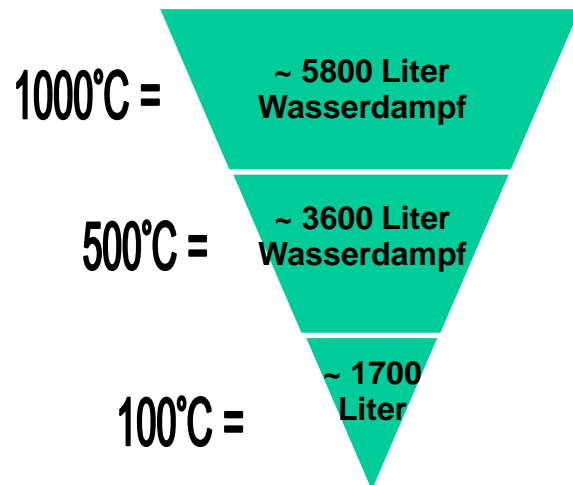
→ größtmögliche Abluftöffnung nutzen, Zuluft steuern

Rauchfreihaltung und Entrauchung
gleichzeitig möglich!

Zusammenfassung



Extreme Brandverläufe erfordern angepasste Taktik



Vielen Dank für Ihre Aufmerksamkeit !

Christian Emrich
Brandrat



Landeshauptstadt
München
Kreisverwaltungsreferat

Mit Leidenschaft dabei





17. Münchner Feuerwehr-Symposium

Moderne Brandverläufe erfordern moderne Taktik

Chancen und Risiken durch Taktische Ventilation im Brandeinsatz

Christian Emrich
Brandrat